

ПРАВИЛА ЗЕМЛЕПОЛЬЗОВАНИЯ И ЗАСТРОЙКИ АПАЛЬКОВСКОГО СЕЛЬСКОГО ПОСЕЛЕНИЯ КРОМСКОГО РАЙОНА ОРЛОВСКОЙ ОБЛАСТИ

Карта градостроительного зонирования

Условные обозначения

Границы единиц административно-территориального деления Российской Федерации

- Граница муниципального района
- Граница сельского поселения
- Граница населенного пункта
- Границы земельных участков, сведения о местоположении которых имеются в ЕГРН

Транспортная инфраструктура

- Автомобильные дороги регионального или межмуниципального значения (сущ.)
- Автомобильные дороги местного значения (сущ.)
- Улицы в жилой застройке (сущ.)

Поверхностные водные объекты

- Водоток (река, ручей, канал)
- Водоток (река, ручей, канал)
- Болото

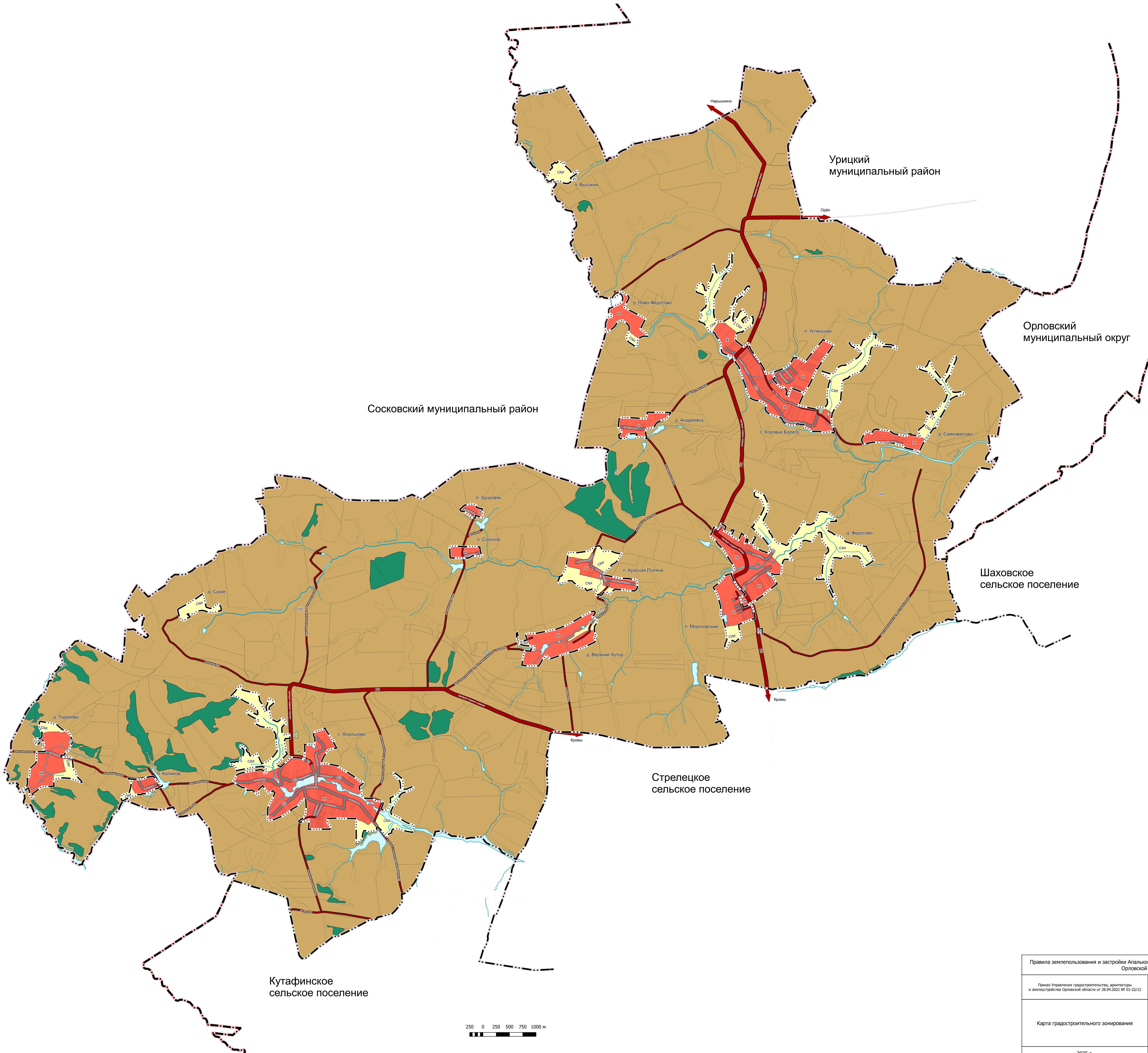
Территориальные зоны

- Ж Жилая зона
- П1 Производственная зона, зоны инженерной и транспортной инфраструктур I-IV классов опасности
- П2 Производственная зона, зоны инженерной и транспортной инфраструктур III-V классов опасности
- СХИ Зона сельскохозяйственного использования
- СХН Зона сельскохозяйственного назначения
- СП Зона специального назначения

Земли, для которых градостроительные регламенты не устанавливаются

- Земли лесного фонда

Применяемые сокращения:  
сущ. - существующий и строящийся объект;  
план. - планируемый и размещаемый объект.



Правила землепользования и застройки Апальковского сельского поселения Кромского района Орловской области	
Приказ Управления градостроительства, архитектуры и землеустройства Орловской области от 28.04.2022 № 01-22/12	Управление градостроительства, архитектуры и землеустройства Орловской области
Карта градостроительного зонирования	Бюджетное учреждение Орловской области «АРХИТЕКТУРНО-ПЛАНИРОВОЧНОЕ УПРАВЛЕНИЕ ОРЛОВСКОЙ ОБЛАСТИ» (БУ ОО «ОРЕЛАРХПЛАН»)
	Директор: Емис Д.Е. Заместитель директора: Калымова Е.А. Начальник отдела разработки градостроительной документации: Кутылова М.В.
2025 г.	